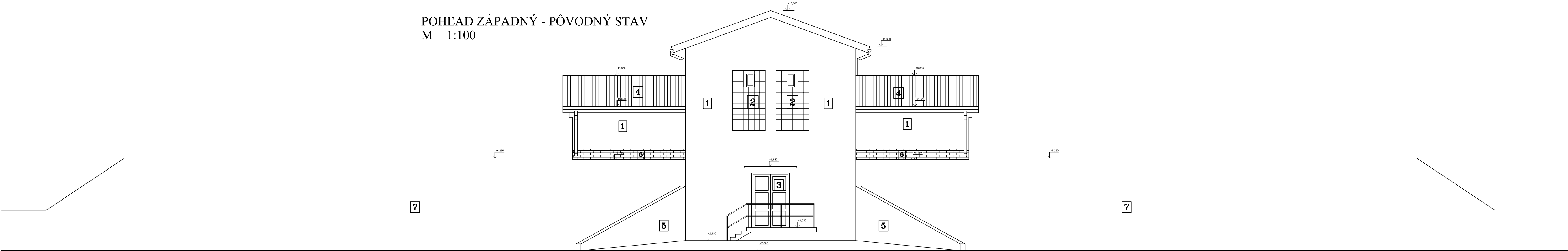


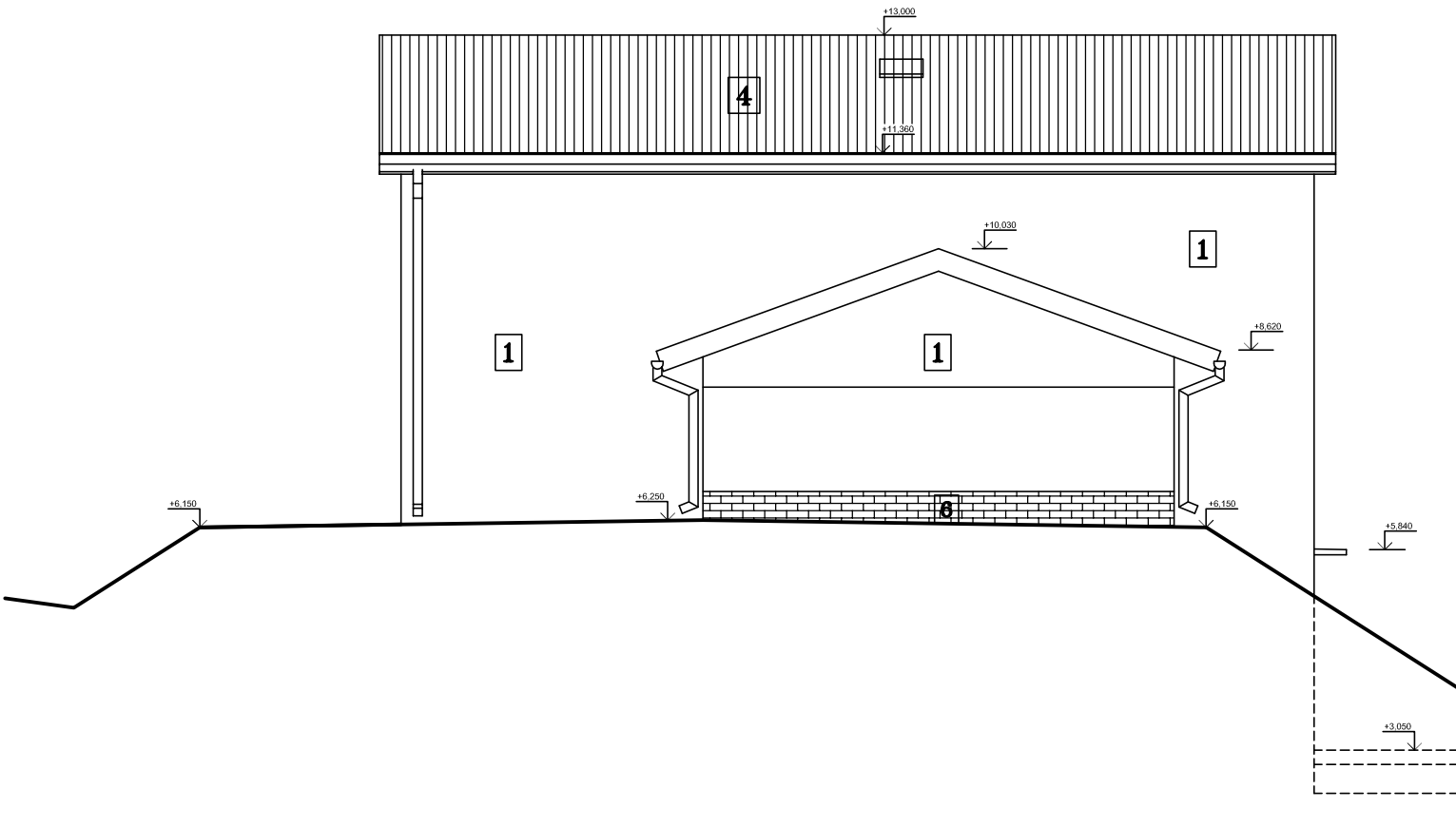
POHĽAD ZÁPADNÝ - PÔVODNÝ STAV
M = 1:100



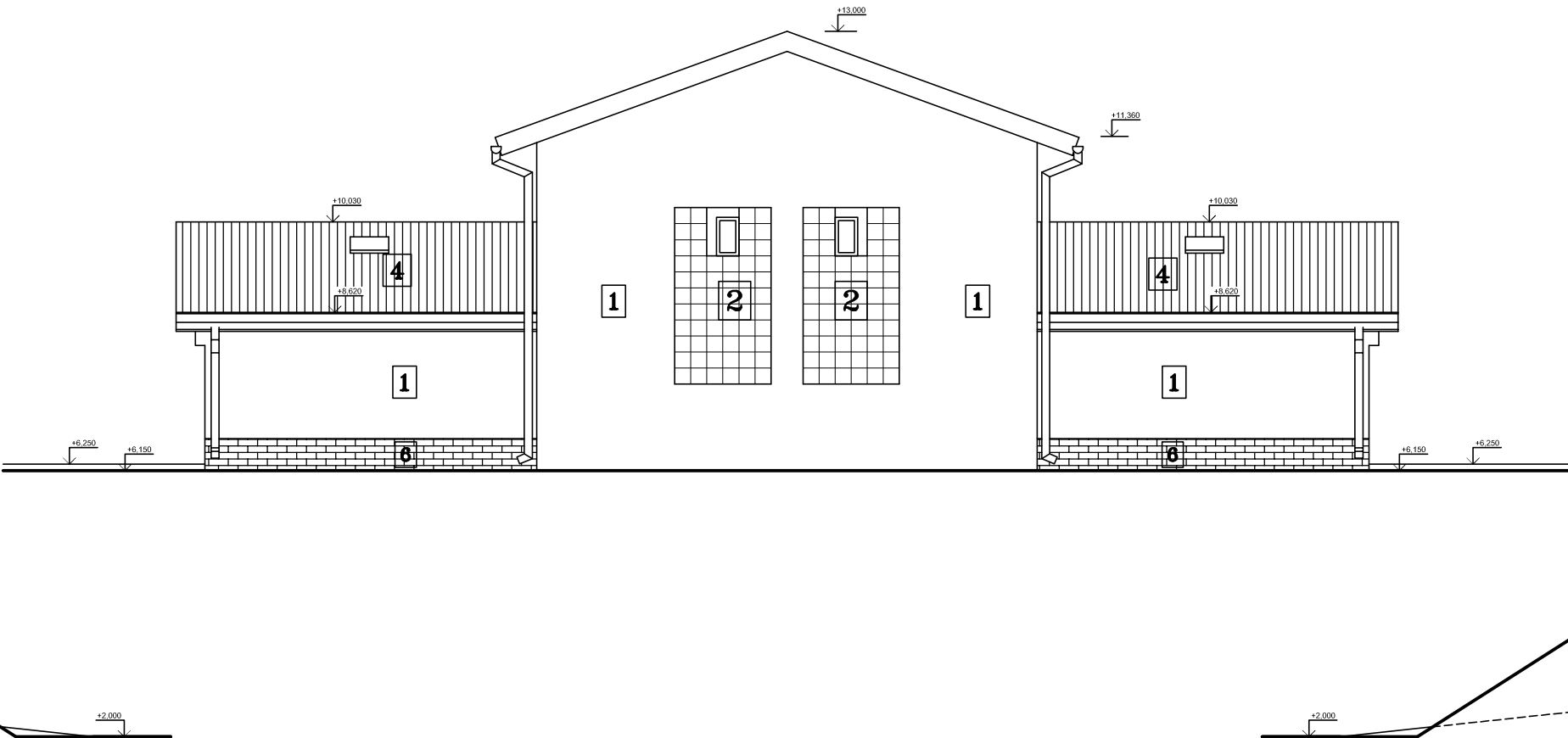
LEGENDA POVRCHOV

- 1 BRIZOLITOVÁ OMIETKA
FARBA BIELA
- 2 SKLOBETÓNOVÉ MURIVO
- 3 OCEĽOVÉ DVERE
FARBA MODRÁ
- 4 STREŠNÁ KRYTINA - AZBESTOVÉ
VLNITÉ PLATNE - FARBA HNEDÁ
- 5 POHĽADOVÝ BETÓN
- 6 SOKEL - KERAMICKÝ OBKLAD
FARBA SVETLO HNEDÁ
- 7 ZEMINNÝ NÁSYP
ZATRÁVNENÝ

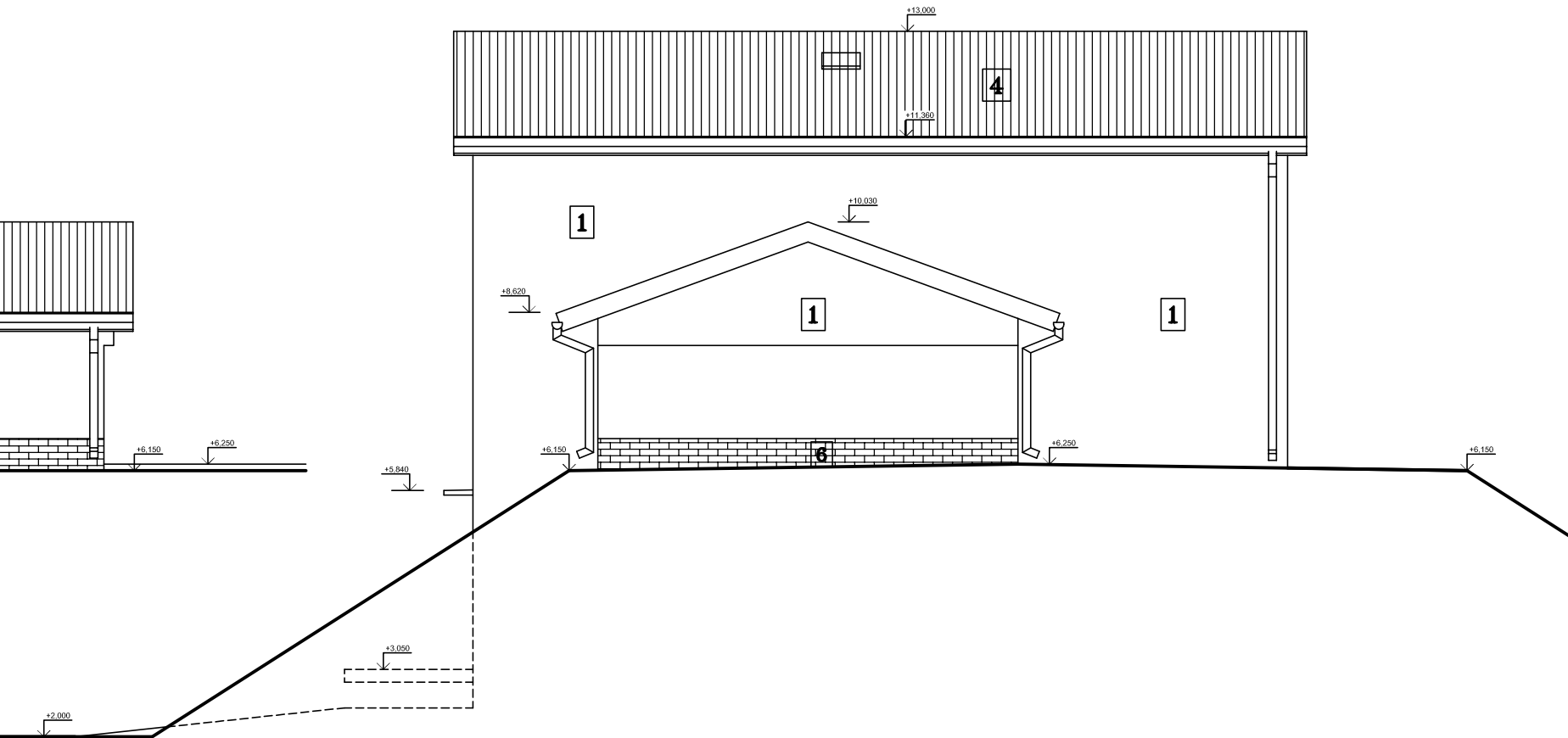
POHĽAD SEVERNÝ - PÔVODNÝ STAV
M = 1:100



POHĽAD VÝCHODNÝ - PÔVODNÝ STAV
M = 1:100



POHĽAD JUŽNÝ - PÔVODNÝ STAV
M = 1:100



Odborná pomoc pre prípravu projektov
Kohézneho fondu vo vodnom sektore
EUROPEAID/119497/D/SV/SK

VYPRACOVAL: Ing. J. Cebulak	ZODPOVEDNÝ PROJEKTANT: Ing. P. Fotta	HLAVNÝ INŽINIER PROJEKTU: Ing. L. Hnidiak
KRAJ: Prešovský	OKRES: Snina	
INVESTOR: Východoslovenská vodárenská spoločnosť a.s., Košice		
STUPEŇ: Projektová dokumentácia pre stavebné povolenie a realizáciu stavby		
STAVBA: STAKČÍN – INTENZIFIKÁCIA ÚPRAVNE VODY		
AKCIA: Starina – úpravná vody a zdvojenie prírodného potrubia		
OBJEKT: SO 0202 – Stavebné úpravy objektov II. stupňa úpravy STAVEBNÉ ÚPRAVY VODDOKU PRACÍCH VÁD – STAVEBNÁ ČASŤ		
PRÍLOHA: Pohľady – pôvodný stav		
ČÍSLO ZÁKAZKY: 0810605	PARÉ:	
DÁTUM: 01. 2015	MIERKA: 1:100	ČÍSLO PRÍLOHY: E.2.10.1–09

